

Читайте новости первыми на сайте www.lpravda.ru и в наших группах в социальных сетях

**КОРОТКОЙ
СТРОКОЙ**

В ПОС. ТОЛМАЧЕВО НАЧАЛСЯ РЕМОНТ ДОРОГИ, СОЕДИНЯЮЩЕЙ ШОССЕ САНКТ-ПЕТЕРБУРГ – ПСКОВ И ЖЕЛЕЗНОДОРОЖНУЮ СТАНЦИЮ.

Работы проводятся по национальному проекту «Безопасные качественные дороги».

Протяженность дорожного ремонта составит порядка трех километров, будет уложен новый асфальт, укреплены обочины и нанесена разметка.

Об этом на своей странице ВКонтакте написал глава администрации ЛМР Ю.В. Намлиев.

СЕГОДНЯ В АДМИНИСТРАЦИИ ЛУЖСКОГО МУНИЦИПАЛЬНОГО РАЙОНА ЧЕСТВОВАЛИ УЧИТЕЛЕЙ ШКОЛ, подготовивших выпускников 11 классов, сдавших ЕГЭ на 100 баллов.

Поздравления принимали учителя химии школы № 3 Ирина Петровна Мышенкова (ученики Иван Журавлев и Егор Яковлев) и Екатерина Юрьевна Кучур (ученица Ксения Куликова), учитель русского языка и литературы школы № 3 Лариса Сергеевна Крючкова (ученик Егор Яковлев).

В ГАТЧИНЕ 3 ИЮЛЯ ОТКРЫВАЕТСЯ МЕЖДУНАРОДНЫЙ КИНОФЕСТИВАЛЬ «ЛИТЕРАТУРА И КИНО».

За неделю – с 3 по 7 июля – зрители увидят 56 новых фильмов из России, Беларуси, Прибалтики и Сербии. Среди работ картины как профессиональных авторов и крупных студий, так и дебютантов. Впервые в конкурсную программу включены сериалы-экранизации.

Наше солнечное лето



Ирина и Алиса Михайловы чтут народные традиции

Разноцветный июнь завершает древнеславянский праздник Купало. Его отмечают в пик летнего солнцеворота, когда самый длинный день в году встречается с самой короткой ночью.

Солнце в дни солнцестояния набирает пик силы. Оно поднимается над землей на максимальную высоту, согревая ее теплом и озаряя светом. Наши предки считали солнцеворот кульминацией отношений Солнца и Земли.

Купало – праздник светлый, радостный, звонкий. Это вре-

мя веселых гуляний, душевных посиделок, встреч старых друзей и новых знакомств. Когда сгущаются сумерки, в небо взлетают искры костров, начинаются огненные танцы и полуденные купания. А еще в этот день было принято славить летнее Солнце и собирать целебные травы.

Солнцестояние – астрономическое событие. Зимнее приходится на декабрь, летнее на июнь. В культуре и мифологии многих народов дни солнцестояния имеют мистическое значение, приурочены к различным праздникам и ритуалам.

ПОБЕДА БУДЕТ ЗА НАМИ!

СЛУЖБА ПО КОНТРАКТУ В ВООРУЖЕННЫХ СИЛАХ РФ

Заработная плата за первый год

3 620 000 Р

Гарантированная единовременная выплата

1 100 000 Р

от 210 000 Р

ежемесячно в зоне СВО

Телефон горячей линии **8 800 444-11-47**



Правительство
Ленинградской
области

18+

Объявление

«IRNIKA_pottery»: талант, творчество, труд

Ирина Голубева

■ Сувенирная керамика не просто предметы интерьера или подарки. Она носитель культуры и истории, хранящий традиции ремесла, местные легенды и символы. Глиняные сувениры могут стать источником вдохновения, напоминанием о путешествиях и значимых событиях.

Луге повезло: уже четвертый год в нашем городе активно работает семейная мастерская керамики «IRNIKA_pottery» сестер Ирины и Натальи Никифоровых. Сегодня они приглашают вас в мир гончарного производства.

Самозанятость рулит

Ирина Васильевна Никифорова – человек активный, творческий. Она ставит перед собой четкие задачи и добивается их реализации. Идея открыть керамическую мастерскую пришла, когда Ирина была в декретном отпуске и ночами лепила на кухне из глины и пластилина.

Придуманно – сделано. В Лужском социально-деловом центре сестры Никифоровы оформили самозанятость и приступили к работе. Мастера уверены, что подобная форма трудовой деятельности предоставляет им возможность не зависеть от работодателя, самостоятельно управлять временем и доходом.

Самозанятые могут работать из дома, кафе, даже путешествуя по миру, что делает подобную форму деятельности привлекательной для многих. Это путь для тех, кто хочет реализовать идеи и проекты, имея полную свободу действий.

Однако самозанятость все же требует дисциплины, самоорганизации и ответственности за принятые решения. Успех зависит от способности найти клиентов, управлять финансами и постоянно развиваться в профессиональном плане.

Все выше сказанное относится к сестрам Никифоровым. Вначале они продолжали лепить в домашних условиях, но параллельно активно учились, занимались маркетингом, искали свой неповторимый образ. Ныне у Ирины и Натальи успешный семейный бизнес.

Лужские ягоды

Мастерская авторской керамики IRNIKA_pottery активно работает по нескольким направлениям. О них обязательно расскажу, но сначала открою секрет названия. IRNIKA – это ини-



Наталья и Ирина Никифоровы с Александрой Умецкой на ярмарке «Муха-Цокотуха»



Мастер-классы в студии IRNIKA_pottery для детей и взрослых



циалы Ирины (IR) и Натальи (N), плюс суффикс -ик-, характерный для названий ягод. Получается, в Луге цветет и созревает сувенирами настоящая мастерская-ягодка.

Добавим, что термин «pottery» относится к профессиональной градации

керамистов. Он говорит, что мастер использует в работе глины определенного качества для изготовления полезных вещей. В их число входят тарелки, кружки, вазы, предметы домашнего обихода.

Кстати, о кружках... «В своих изделиях мы подружили

стиля «IRNIKA_pottery».

«Создание керамики – процесс, требующий времени, терпения и мастерства, – подводит итог Наталья. – Каждый этап проходит под нашим наблюдением, в каждую деталь мы вкладываем частичку души. Такой подарок всегда будет выделяться оригинальностью и долгие годы дарить положительные эмоции».

Лепим с друзьями

У керамисток дел невпроворот. Сегодня они делают заказы, завтра проводят занятия для детей и взрослых, потом спешат на ярмарку или фестиваль.

Под руководством Ирины и Натальи участники мастер-классов осваивают ручную лепку и работают на гончарном круге. Сестры Никифоровы уверены, что главное – это отклик, который находит работа в душе людей, ведь керамика, принося в дом уют и тепло, способна влиять на эмоциональное состояние человека. А когда работа выполнена руками хозяина – цены ей нет. Она становится символом удачи и благополучия, служит поводом для гордости.

В мастерской проходят семейные и корпоративные мастер-классы, занятия сборных групп и даже дни рождения. Многие родители вместо застолья в кафе приглашают друзей своего ребенка в керамическую мастерскую. Ничего, что все измажутся! Главное, это радость общения и знакомство с удивительным миром глины.

В подтверждение приведем отклик, который буквально на днях оставила Алла Дубровина на страничке ВКонтакте «Керамика ручной работы. Луга»: «Огромное спасибо за чудесный мастер-класс. Было необыкновенно душевно, интересно и увлекательно! Так замечательно провести время семьей можно только за совместным творчеством. Обязательно придем еще раз. Спасибо!»

Большой популярностью пользуются и выездные мероприятия. К лужским мастерам неизменно выстраивается очередь желающих попробовать силы в гончарном ремесле.

Успехи радуют

Ирина и Наталья активно участвуют в районных и областных мероприятиях. За минувшие четыре года они много раз представляли Ленинградцам родной лужский край. В числе последних выездов – ярмарка «Муха-Цокотуха» в поселке Сиверский, гастрономический фестиваль «Корюшка идет – 2024» в Новой Ладоге, слет Первых в средней школе № 5, фести-



Первый гончарный опыт

керамику с деревом, – говорят сестры Никифоровы. – Мы создали авторскую серию кружек ручной лепки с ручкой из натурального дерева. Качество и уникальность продукции подтверждены сертификатом на право использования знака «Создано в Ленинградской области».

«Идея появилась, когда я увидела обычную корягу, – вспоминает Ирина. – Однако от мечты до воплощения прошло около полугода. Попытались соединить керамику и дерево клеем и веревками, придумывали крепления. В результате кружки стали нашей визитной карточкой».

Чем еще отличается продукция лужских мастериц? Качеством и подарочной упаковкой. Деревянный бокс с веревочной ручкой – незаменимая часть фирменного

БЕЗОПАСНОСТЬ

В квартире на Володарского, 42 «взорвался» бытовой газ

Последствия «аварии» на учениях предотвратили оперативные службы

Анна Рубцова

■ Во всех районах Ленинградской области 26 июня прошли тактико-специальные учения по ликвидации последствий взрывов бытового газа. Сотрудники экстренных служб тренировали навыки в многоквартирных домах.

валь «Россия собирает друзей» в деревне Пеники Ломоносовского района.

Радует, что лужских мастеров керамики хорошо знают в разных уголках Ленинградской области, приглашают на мероприятия, по достоинству оценивают качество их продукции.

В апреле прошел финал районного конкурса туристского продукта «Лужская витрина». Мастерская «IRNIKA_pottery» представила организаторам авторскую кружку с элементами тесовской росписи, и она стала победителем в категории «Настоящий лужский продукт» в номинации «Сувенир».

Храним традиции

Ирина и Наталья интересуются историей промышленного использования лужских глин. Оказывается, голубые до сих пор востребованы в строительстве, а из красных на местных заводах раньше делали кирпичи, однако для керамики эти глины не пригодны. Процесс подготовки к лепке трудоемкий, а качество изделия получается невысоким.

Краеведческими находками сестры Никифоровы делятся с гостями мастерской и участниками мероприятия. «В прошлом году мы рассказали о локальной тесовской прялочной росписи на Всероссийском конкурсе сувениров, – вспоминает Ирина. – А в этом вместе с единомышленниками объединили лужан на празднике, посвященном возрождению нашей уникальной росписи. Гости узнали о ее сакральном смысле и ценности. Для детей провели мастер-классы».

Рассказ о работе мастерской продолжила Наталья: «В последнее время у нас сложилась творческая компания местных мастеров и краеведов. Мы участвуем в ярмарках, проходящих по всей Ленинградской области, возрождаем народные промыслы. Спасибо за общение и сотрудничество Александре Умецкой, Оксане Бараусовой, Светлане Громовой, Юлии Васильевой. Многие обращаются к нам за советами и поддержкой, по мере сил стараемся помочь – вместе мы сила!»

Глина – материал древнейший. Наши предки использовали ее в строительстве и изготовлении предметов быта, а творческие люди – для создания предметов искусства. А еще работа с глиной – это терапия. Лепка улучшает координацию движений, развивает мелкую моторику, помогает бороться со стрессами, развивает уверенность в себе. Не верите? Приходите в мастерскую «IRNIKA_pottery»!⁴⁷

В Луге, по легенде учений, взрыв бытового газа случился в одной из квартир на четвертом этаже дома № 42 по пр. Володарского. После сигнала в Единую диспетчерскую службу администрации Лужского муниципального района к месту происшествия сразу же были вызваны экстренные службы. У дома быстро был развернут оперативный штаб по ликвидации последствий чрезвычайной ситуации, в который вошло руководство администрации Лужского муниципального района, ОНДиПР и ОГПС Лужского района, представители оперативных экстренных служб.

На место происшествия прибыли сотрудники полиции, водоканала и электросетей, пожарные, газовики, специалисты управляющей компании, скорой медицинской помощи.

Силами аварийно-ремонтной бригады электрических сетей и газовой службы в доме были отключены электроснабжение и газ. Жителей дома экстренно «эвакуировали».

По легенде тактико-специальных учений по ликвидации чрезвычайной ситуации, в результате взрыва газа в квартире возник пожар, есть пострадавшие.

Пожарные-спасатели оперативно надели противога-



Эвакуация «пострадавших»



Помощь оказывают медики

зы, быстро протянули на четвертый этаж пожарные рукава и приступили к тушению очага «возгорания». Водоканал обеспечивал поступление воды в пожарные гидранты. На улице одна из пожарных машин протянула к окну «горящей» квартиры лестницу.

Пострадавшим при взрыве газа пожарные надели на головы спасательные устройства капюшонного типа, которые предназначены для индивидуальной защиты органов дыхания и зрения человека от вредно-

го воздействия непригодной для дыхания, токсичной и задымленной газовой среды. Пострадавшие в сопровождении спасателей самостоятельно спустились на улицу, где их осмотрели сотрудники скорой медицинской помощи. Один человек «получил более серьезные травмы», и его положили на носилки, загрузили в «скорую» для транспортировки в ближайшее медицинское учреждение.

«К сожалению, на территории нашей страны не редки случаи, когда люди непра-



В квартире – взрыв» газа

вильно используют газовое оборудование в быту и в связи с этим происходят несчастные случаи с разрушениями домов и жертвами среди мирного населения. В Лужском районе последний такой трагичный случай был в деревне Чолово, где из-за взрыва газа был разрушен частный дом и погиб человек. Учения под эгидой ГУ МЧС по Ленинградской области проводятся не менее двух раз в год. Предназначены они для того, чтобы проверить взаимодействие всех служб, аварийно-спасательных подразделений, работу диспетчерских служб нашего города и района и их готовность к ликвидации чрезвычайных ситуаций любого уровня», – рассказал председатель комитета по вопросам безопасности администрации ЛМР Б.А. Райгородский.

По итогам мероприятия был проведен полный анализ и разбор действий всех участников учений, отмечены положительные моменты и вопросы, требующие детальной проработки⁴⁷



Проверки на водных объектах

В период навигации и летнего отдыха граждан Лужским отделением Центра ГИМС Главного управления МЧС России по Ленинградской области проводятся профилактические надзорные мероприятия, направленные на предупреждение и пресечение нарушений законодательства при использовании маломерных судов и обеспечение безопасности людей на водных объектах.

За период с апреля по настоящее время инспекторами проведено 16 патрулирований водоемов на территории Лужского райо-

на, выявлено 35 административных правонарушений, допущенных судоводителями. Основным видом нарушений является управление маломерными судами без использования спасательных средств (жишпов). Проведено 6 профилактических визитов на объекты, имеющие базы (стоянки) для маломерных судов и проведены инструктажи руководства и персонала. До сотрудников доведена информация о необходимости соблюдения обязательных требований по обеспечению охраны жизни и здоровья людей на водных объектах.

В очередной раз Государственная инспекция по маломерным судам напоминает, что купание в водоемах общего пользования допускается только в специально оборудованных и предназначенных для этого местах (пляжах).

Согласно данным учета Лужского отделения ГИМС по состоянию на 2024 год официально заявлены и задекларированы в качестве мест для купания только два пляжа, расположенные на территории Оздоровительного объединения «Зеленый Бор» и ГУП «Водоканал» ДОЛ «Звездный».



Передольский археологический комплекс и Пакт Рериха

Июньское заседание Лужского общества краеведов

М.П. Андреева,
ЗАВЕДУЮЩАЯ КРАЕВЕДЧЕСКИМ
ОТДЕЛОМ ГОРОДСКОЙ
БИБЛИОТЕКИ

■ В последнее время на заседаниях Лужского общества краеведов все чаще стала подниматься тема археологии. Для нас очень важно, что рассказывают об этом специалисты, профессиональные археологи, которые исследуют археологические памятники на территории Лужского района.

18 апреля в Городской библиотеке прошла конференция «Археология Лужского района: вчера и сегодня». На ней прозвучал целый ряд интересных научных докладов. Один из докладов был посвящен Передольскому археологическому комплексу. О нем рассказал младший научный сотрудник Института археологии Российской Академии Наук Максим Валентинович Марунин.

Доклад был очень кратким и обрисовал ситуацию лишь в общих чертах. Но М.В. Марунин смог выступить 13 июня на очередном заседании Лужского общества краеведов с расширенной версией своего доклада (выступление было осуществлено путем прямого интернет-включения на базе платформы ZOOM).

Передольский комплекс средневековых археологических памятников находится в Батецком районе Новгородской области, очень близко к границе с Лужским районом. Самый известный здесь объект – знаменитая сопка Шум-гора, одна из самых крупных в Восточной Европе и уникальная по своей конструкции. Высота сопки более 14 метров, и насыпана она в два яруса. Легенды называют ее могилкой князя Рюрика, но едва ли это так. Однако с уверенностью можно говорить, что это очень значимый памятник, смысл которого до сих пор не ясен, но внешний вид,



☉ Сопка Шум-гора



☉ Максим Валентинович Марунин

несомненно, впечатляет.

М.В. Марунин рассказал, что Шум-гора является доминантой окружающей территории, она не только выделяется своими размерами, но еще и сооружена на возвышении. Оценивать ее можно только в контексте окружающих памятников, составляющих единый комплекс. В этот комплекс, занимающий огромную площадь (более 1,5 тыс. кв. км), помимо Шум-горы, входили многочисленные курганы, гораздо более скромные по размерам, грунтовые могильники и Передольское городище.

Часть курганов была либо утрачена, либо раскопана (один курган раскопан археологом Надеждой Игоревной Платоновой). До наших дней дошли всего три насыпи.

Передольское городище представляет большой интерес для исследователей. Оно было раскопано на небольшой площади. Раскопки показали, что городище



☉ Галина Федоровна Павлова

имеет мощный культурный слой, богатый находками. Городище явно было значимым, но его исследование невозможно, поскольку его мысовая часть, как это бывает нередко, занята современным кладбищем.

Передольский археологический комплекс в целом представляет собой территорию, где в эпоху раннего средневековья кипела бурная и разнообразная жизнь. Это очень значимый памятник для археологии Северо-Запада, который требует подробного и всестороннего изучения.

Большой вклад в изучение этого памятника внес как раз Максим Марунин. Несколько лет назад по совету Надежды Игоревны Платоновой он приступил к составлению топографического плана Передольского комплекса с целью

попытки понять взаимосвязь разных памятников. Однако топографический план при всех его плюсах позволяет лишь фиксировать известные памятники и никак не

помогает в поисках новых, поскольку не передает всех деталей рельефа. А грандиозные размеры Передольского комплекса наводят исследователей на мысль, что на такой огромной территории могут найтись неизвестные объекты. Но как их выявить?

Современным археологам на помощь пришла лидарная съемка.

Лидар – это крупный дрон, на который повешен лазерный локатор. Прибор способен сканировать поверхность земли с высокой точностью, создавая сплошную картину рельефа и фиксируя все его неровности. На полученном изображении буквально можно рассматривать камни.

Огромный плюс лидарной съемки заключается в том, что она дает именно картину рельефа поверхности земли с точностью до пяти сантиметров даже там, где эта поверхность скрыта под кустарниками и другой растительностью. Например, в густых лесах Южной Америки лидарная съемка в настоящее время позволяет с легкостью обнаруживать крупные древние города – это огромный прорыв в археологии. И вот теперь эта передовая технология была применена на территории Передольского археологического комплекса.

Сканирование производилось в 2021 году. Максим Марунин продемонстрировал участникам заседания, как соотносятся фотографии отдельных участков и данные лидарной съемки тех же мест. На лидарном снимке можно увидеть круги на месте даже раскопанных курганов, где старые раскопки заросли кустарником.

На внушительной площади Передольского комплекса очень трудно найти все памятники археологии, просто передвигаясь по ней пешком. Лидарная съемка при ее внимательном изучении дает информацию, которая скрыта от невооруженного глаза археолога.

В процессе проведения исследования были сдела-

ны профили всех четырех сохранившихся Передольских курганов, в том числе Шум-горы, и выполнена их 3D-визуализация. По словам М.В. Марунина, такие изображения облегчают работу исследователя, поскольку он видит изображение непосредственно насыпи, а не реконструирует ее мысленно, читая топографический план.

Данные лидарной съемки Передольского археологического комплекса уже введены в научный оборот. Они опубликованы в 2023 году в сборнике «Археология и геоинформатика». Сборник выпускается Институтом археологии РАН в Москве.

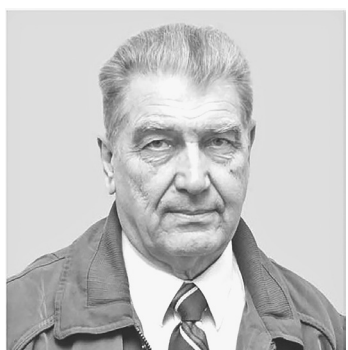
Несомненно, последующие исследования принесут новые открытия, касающиеся Шум-горы, Передольского городища и окружающей их территории.

С вторым докладом на июньском заседании Лужского общества краеведов выступила Галина Федоровна Павлова. В своем докладе «Пакт Николая Рериха. Мир через культуру» она рассказала о взглядах Н. Рериха на судьбу культурных ценностей в военное время.

Пакт Рериха стал первым в истории международным договором о защите культурных ценностей. Он был подписан в Вашингтоне в 1935 году представителями двадцати одной страны Северной и Южной Америки. Пакт уникален тем, что он утверждает приоритет защиты культурных ценностей над военной необходимостью.

Николай Константинович Рерих был выдающимся человеком, художником и археологом. Его деятельность имеет отношение и к лужскому краю. В начале XX века Рерих руководил работами по созданию археологической карты Петербургской губернии (к сожалению, работа не была доведена до конца) и инициировал исследования в том числе территории Лужского уезда^[47]

20 июня ушел из жизни Почетный гражданин Лужского района ЧЕЧЕТКИН Павел Иванович



Павел Иванович родился 14 мая 1936 года в городе Семипалатинске.

В 1960 году после окончания Ленинградского по-

литехнического института имени М.И. Калинина был направлен на Пермский завод «Камкабель».

В 1969 году был назначен исполняющим обязанности главного инженера строящегося завода «Белкозин» в Луге.

С 1969 по 1971 год стажировался в ЧССР на заводе «Кутизин», затем был назначен исполняющим обязанности директора, а с 1972 г. – директором завода

«Белкозин», где проработал до 1996 года.

Одновременно с заводом строилась инфраструктура, которая оказала большое влияние на жизнь города. Был построен детский сад, комплекс жилых домов, магазин кулинарии, общежитие для работников предприятия и спортивно-оздоровительный комплекс.

П.И. Чечеткин зарекомендовал себя иници-

ативным и грамотным специалистом, хорошим организатором. Коллектив завода, руководимый П.И. Чечеткиным, неоднократно был победителем во Всесоюзном социалистическом соревновании, награждался переходящим Красным Знаменем Министерства мясной и молочной промышленности.

Указом Президиума Верховного Совета Союза ССР 13 апреля 1973 года П.И.

Чечеткин награжден Знаком Почета.

Указом Президиума Верховного Совета Союза ССР 17 марта 1981 года П.И. Чечеткин награжден орденом Трудового Красного Знамени.

Звание Почетный гражданин МО «Лужский район» было присвоено П.И. Чечеткину 5 июля 2007 года. Имя Павла Ивановича Чечеткина навсегда останется в истории Лужского района.

ЛУЖСКАЯ ГОРОДСКАЯ ПРОКУРАТУРА РАЗЪЯСНЯЕТ

Приговоры суда

Лужской городской прокуратурой поддержано обвинение по уголовному делу в отношении жителя Лужского района, обвиняемого в совершении преступления, предусмотренного ч. 1 ст. 157 УК РФ (неуплата средств на содержание детей).

В судебном заседании установлено, что подсудимый с августа по октябрь 2023 г. уклонялся от уплаты средств на содержание несовершеннолетнего сына, в связи с чем образовалась задолженность на сумму свыше 500 тыс. рублей.

Суд, согласившись с доводами государственного обвинителя, позицией подсудимого, признавшего свою вину в полном объеме, признал его виновным в совершении данного преступления и назначил наказание в виде исправительных работ на срок 6 мес. с удержанием из заработной платы в доход государства 5%.

Лужской городской прокуратурой поддержано обвинение по уголовному делу в отношении жительницы Лужского района, обвиняемой в совершении преступления, предусмотренного ст. 322.3 УК РФ (фиктивная постановка на учет иностранного гражданина по месту пребывания в Р. Ф.).

Подсудимая в декабре 2023 г. и в январе 2024 г., не намереваясь предоставить помещения частного дома в п. Тесово-4 для проживания, фиктивно поставила на миграционный учет в РФ четырех граждан Республики Кыргызстан.

Суд, согласившись с доводами государственного обвинителя, позицией подсудимой, признавшей свою вину в полном объеме, признал ее виновной в совершении данного преступления и назначил наказание – штраф 15 000 руб.

Лужской городской прокуратурой поддержано обвинение по уголовному делу в отношении ранее не судимого жителя г. Луги, обвиняемого в совершении преступления, предусмотренного ч. 1 ст. 228.1 УК РФ (незаконный сбыт наркотического средства).

В судебном заседании установлено, что подсудимый 15.12.2023 г., находясь в подъезде жилого дома по ул. Большой Заречной в Луге, продал за 3 800 руб. гражданину под псевдонимом «Иван», участвующему в роли покупателя при проведении оперативного мероприятия проверочная закупка, наркотическое средство метадон. Его в дальнейшем покупатель «Иван» выдал сотруднику полиции, который изъял данное наркотическое средство из незаконного оборота.

Суд, согласившись с доводами государственного обвинителя, позицией подсудимого, признавшего свою вину в полном объеме, признал его виновным в совершении данного преступления и назначил наказание – лишение свободы на 3 года с отбыванием в исправительной колонии общего режима.

Лужской городской прокуратурой поддержано обвинение по уголовному делу в отношении ранее не судимого жителя Лужского района, обвиняемого в совершении преступления, предусмотренного ч. 1 ст. 228.1 УК РФ (незаконный сбыт наркотического средства), заключившего досудебное соглашение о сотрудничестве.

В судебном заседании установлено, что подсудимый 5.12.2023 г., находясь в жилом доме в д. Загорье Лужского района, продал за 1 500 руб. гражданину под псевдонимом «Андрей», участвующему в роли покупателя при проведении оперативного мероприятия проверочная закупка, наркотическое средство гашиш, которое в дальнейшем «Андрей» выдал сотруднику полиции.

Суд, согласившись с доводами государственного обвинителя, позицией подсудимого, признавшего свою вину в полном объеме, признал его виновным в совершении данного преступления и назначил наказание – лишение свободы условно на 2 года с испытательным сроком 2 года.

Лужской городской прокуратурой утверждено обвинительное заключение в отношении бывшего руководителя ЛОГБУ «Лужский ПНИ» и руководителя ООО «Бизнес Форис» в совершении двух преступлений, предусмотренных ч. 4 ст. 159 УК РФ, и одного преступления, предусмотренного ч. 3 ст. 159 УК РФ (мошенничество, совершенное организованной группой лиц с использованием своего служебного положения).

Предварительным следствием установлено, что указанные лица, действуя совместно, заключили фиктивные контракты на производство строительных работ, которые фактически не выполнялись, и присвоили денежные средства ЛОГБУ «Лужский ПНИ» на общую сумму более 2 млн руб., которыми в дальнейшем распорядились по своему усмотрению.

В настоящее время указанное уголовное дело направлено для рассмотрения в Лужской городской суд.

Лужской городской прокуратурой поддержано обвинение по уголовному делу в отношении 60-летнего жителя Красноярского края, обвиняемого в совершении преступления, предусмотренного ч. 2 ст. 167 УК РФ (умышленное уничтожение чужого имущества, с причинением значительного ущерба, совершенное путем поджога).

Государственным обвинителем представлены неопровержимые доказательства того, что в октябре 2023 г. в вечернее время суток с целью сокрытия совершенной ранее кражи товаров из магазина торговой сети «Дикси» в п. Толмачево злоумышленник совершил поджог помещения магазина и находящегося в нем имущества на общую сумму более 13 млн рублей.

С учетом мнения государственного обвинителя суд признал злоумышленника виновным в совершении вышеуказанного преступления и назначил ему наказание в виде лишения свободы сроком на 2 года 6 месяцев с отбыванием наказания в колонии-поселении.

ЛУЖСКАЯ АФИША



РАСПИСАНИЕ СЕАНСОВ

27-28 июня

Большой зал

10:00 Три богатыря. Ни дня без подвига. 6+
11:20 Три богатыря. Ни дня без подвига. 6+
12:40 Тур с Иванушками. 16+
14:50 Три богатыря. Ни дня без подвига. 6+
16:10 Непослушники. 12+
18:20 Мой любимый чемпион. 6+
20:10 Бывший в помощь. 16+

Малый зал

10:10 10 жизней. 6+
12:00 Мой любимый чемпион. 6+
14:00 10 жизней. 6+
15:50 Бывший в помощь. 16+
17:40 Три богатыря. Ни дня без подвига. 6+
19:00 Тур с Иванушками. 16+

29-30 июня

Большой зал

10:30 Три богатыря. Ни дня без подвига. 6+
11:50 Тур с Иванушками. 16+
14:00 Три богатыря. Ни дня без подвига. 6+
15:20 Непослушники. 12+
17:30 Мой любимый чемпион. 6+
19:30 Тур с Иванушками. 16+

Малый зал

11:00 Мой любимый чемпион. 6+
13:00 10 жизней. 6+
14:40 Тур с Иванушками. 16+
16:50 Бывший в помощь. 16+
18:40 Три богатыря. Ни дня без подвига. 6+
20:00 Бывший в помощь. 16+

1 июля

Большой зал

10:00 Три богатыря. Ни дня без подвига. 6+
11:30 Три богатыря. Ни дня без подвига. 6+
12:50 Тур с Иванушками. 16+
15:00 Три богатыря. Ни дня без подвига. 6+
16:20 Непослушники. 12+
0:00 Мой любимый чемпион. 6+
20:20 Бывший в помощь. 16+

Малый зал

10:10 10 жизней. 6+
12:00 Мой любимый чемпион. 6+
14:00 10 жизней. 6+
15:50 Бывший в помощь. 16+
17:40 Три богатыря. Ни дня без подвига. 6+
19:00 Тур с Иванушками. 16+

2 июля

Большой зал

10:00 Три богатыря. Ни дня без подвига. 6+
11:20 Три богатыря. Ни дня без подвига. 6+
12:40 Тур с Иванушками. 16+
14:50 Три богатыря. Ни дня без подвига. 6+
16:10 Непослушники. 12+
18:20 Мой любимый чемпион. 6+
20:10 Бывший в помощь. 16+

Малый зал

10:10 10 жизней. 6+
12:00 Мой любимый чемпион. 6+
14:00 10 жизней. 6+
15:50 Бывший в помощь. 16+
17:40 Три богатыря. Ни дня без подвига. 6+
19:00 Тур с Иванушками. 16+

3 июля

Большой зал

11:00 Три богатыря. Ни дня без подвига. 6+
12:20 Тур с Иванушками. 16+
14:30 Три богатыря. Ни дня без подвига. 6+
15:50 Непослушники. 12+
18:00 Мой любимый чемпион. 6+
20:00 Бывший в помощь. 16+

Малый зал

11:10 Мой любимый чемпион. 6+
13:10 10 жизней. 6+
15:00 Бывший в помощь. 16+
16:50 Тур с Иванушками. 16+
19:00 Три богатыря. Ни дня без подвига. 6+
20:20 Тур с Иванушками. 16+

Столичная опера в деревне Каменке

■ Храм Покрова Пресвятой Богородицы в Каменке был разрушен в 1937 году. Сейчас неравнодушные люди стремятся восстановить его как часть нашего духовного и культурного наследия.

В поддержку храма 29 июня во время празднования Дня деревни пройдет благотворительный концерт солиста Московского музыкаль-

ного театра «Геликон-опера» Дмитрия Янковского «Храм будет!»

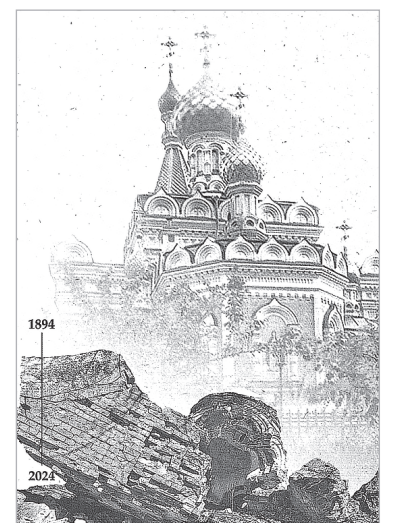
Дмитрий обладает прекрасным бархатным баритоном. Он исполнил множество сложных партий: Граф Томский («Пиковая дама»), Скарпиа («Тоска»), Амонасро («Аида»), Марсель («Богема»), Алеко («Алеко») и др. Исполнял главные роли в мюзиклах «Красавица и чудовище», «Матта mia» и «При-

видение», был выдвинут кандидатом в «Книгу рекордов» как артист, исполняющий 5 главных ролей в одном спектакле. Участник шоу «Голос» в команде А. Градского, приглашенный солист «Шведской Королевской Оперы» и Михайловского театра, автор и исполнитель сольного проекта «NEOPERA».

29 июня в 19 часов на открытой сцене у клуба в Ка-

менке Дмитрий Янковский исполнит песни советской и российской эстрады, песни о войне и авторские обработки проекта «NEOPERA».

Благотворительный концерт пройдет при поддержке главы администрации Заключинского СП С.В. Сомихина и депутата А.А. Кондрашиной. Организатор концерта – Т.С. Федотова, руководитель восстановления храма Покрова Пресвятой Богородицы.



БЕСПЛАТНЫЕ ОБЪЯВЛЕНИЯ

ПРОДАЮ

- ▶ Картофель кормовой, цена договорная. Тел. **8-981-737-80-35**.
- ▶ Козла племенного, козу и козленка (2 мес.) Тел. **8-916-377-62-56**.
- ▶ Два новых теплосберегающих пакета 1000x1300, цена договорная. Тел. **8-921-597-64-53, Евгений**.
- ▶ Перфорированную трубу для дренажа 50-100 мм, новую; 20-л. канистры для бензина, 8 шт., б/у; фиксаторы утеплителя (зонтики), новые, 600 шт.; валы с ножами для строгания, новые, 2 шт.; трубы пластиковые 160 мм, 6 шт.; двери металлические с замками, б/у, 2 шт.; решетки на окна метал., б/у, 11 шт.; эл.провод 3x2.5, 1 бухта 100 м, НУМ 3x1.5, 2 бухты по 100 м. Тел. **8-921-399-91-63**.
- ▶ Укорененные черенки плющелистной ампельной пеларгонии. Тел. **8-911-230-18-38**.
- ▶ Шкаф 2-створчатый, светлый; фотообои; памперсы для взрослых 120x170, упаковка 30 шт. – 800 руб.; женский пиджак, р. 50-52; отрезки тканей советского производства. Тел. **8-950-027-94-68**.
- ▶ Наручные часы, кварцевые и механические, недорого. Тел. **8-921-588-65-95**.
- ▶ Эл. вентилятор напольный; две люстры; настенный светильник; ручную пароварку; ручную соковыжималку. Тел. **8-911-983-06-74**.
- ▶ Складной велосипед; палатку; сапоги болотники. Тел. **8-911-263-29-26**.
- ▶ Обои, 7 рулонов, ширина 50 см, 2 000 руб.; водогрей на 15 л, накопительный, быстро нагревается, 1 500 руб.; раковину - 1 000 руб.; ковровые дорожки 1,5x4 и 1,5x4,5, в хорошем состоянии; женскую куртку светло-серого цвета, р. 48-50, 1 500 руб.; женскую куртку д/с, кожаную, черного цвета, р. 48-50, 1 500 руб.; раковину для ванной, 1 200 руб.; телефон мобильный, кнопочный Филипс, с зарядным устройством, мало б/у, 300 руб. Тел. **8-911-709-46-74**.
- ▶ Диван раздвижной 2.20x1.60, мало б/у. Тел. **8-921-573-53-07**.
- ▶ Рамы деревянные с коробками, новые, 7 шт., дешево; бетономешалку Алка, б/у; ванны металлические для раствора бетона по 0,25 м³, 2 шт., цена договорная. Тел. **8-905-251-13-66**.
- ▶ Жилой кирпичный дом 90 кв. м в д. Островенка с пропиской, территория СНТ, 22 сотки земли. Все в собственности. Или меняю на квартиру. Тел. **8-964-390-31-07**.
- ▶ Детское автомобильное кресло, мало б/у. Тел. **8-911-795-83-76**.
- ▶ Газовую плиту, б/у, 4 500 руб.; лист ОСБ, 75x250 см, 2 шт. по 400 руб. Тел. **8-911-155-94-19**.
- ▶ Фарфоровую вазу, керамический кувшин, массажер, декоративную тарелку, глиняный и керамический чайники; женскую кожаную сумку черного цвета; эмалированный бидон 3 л; DVD-плеер; набор для стрижки в чемоданчике; фарфоровый молочник, фарфоровый соусник, конфетницу; набор для шитья; магнитофон Rapasonic с пультом, 2012, 2015 г.; телевизоры Хауер 24 см, рабочие; смартфон Huawei Y-5; телефон айфон Эппл нулевых годов; фарфоровую фигурку мальчик-футболист; набор (кобальт): ваза, кувшин, стаканы, чашки, чашку с блюдцем; книги разные; значки; андроид Редми в чехле; часы женские, мужские, будильники; стеклянные графины. Тел. **8-969-202-22-62**.
- ▶ Диван-книжку + кресло. Цвет серый. Мало б/у. 8 000 руб. Тел. **8-911-751-09-44**.
- ▶ Два велосипеда; три куртки; два пальто. Тел. **8-911-281-81-07**.
- ▶ Ж/бетонные балки б/у для фундамента под теплицы, бани, 5 шт., цена договорная. Тел. **8-921-399-91-63**.
- ▶ Памперсы М, объем 120, 1 упаковка 30 шт. – 1 000 руб. Тел. **2-74-03**.
- ▶ Парики разных форм и окрасов, по 1 000 руб. каждый. Тел. **8-911-005-22-50**.
- ▶ Шкаф четырехстворч., коричневый, в хор. сост., с зеркалом. Тел. **8-960-233-77-52**.
- ▶ Зем. уч. 10 соток в садоводстве Стрешево, садовый домик 21 кв. м, есть эл-во, вода, сад, рядом река Луга, детская площадка. Тел. **8-911-099-78-58**.
- ▶ Роликовые коньки серо-черного цвета с перчатками и наколенниками, р. 37-38. Тел. **8-962-706-59-27**.
- ▶ Тест-полоски Ван тач селек плюс 1 упаковка – 700 руб. Тел. **8-911-934-88-54**.
- ▶ Туфли женские, кожаные, молодежные, р. 37, б/у, в хор. сост., недорого. Тел. **8-921-784-87-97**.
- ▶ Горный велосипед, 4 000 руб.; велосипед детский до 11 лет, 2 500 руб. Тел. **8-921-588-65-95**.
- ▶ Подставки для цветов на 3 горшка; подставки для больших цветов; большое зеркало; два стула для дачи; тачку для хоз. работ; комнатные цветы. Цена договорная. Тел. **8-911-972-44-91**.
- ▶ Кроликов крупной мясной породы ризен, фландр, разного возраста, привиты. Тел. **8-911-710-54-07**.
- ▶ Два ТВ на запчасти, модем МТС новый. Тел. **8-921-962-37-68**.
- ▶ Багажник LUX с поперечн. дугами 1,2 м на рейлинги, чехол транспортировочный для лодки, воблеры, блесны, снасти для рыбалки, все б/у. Тел. **8-952-268-42-88**.
- ▶ Стиральную машину; холодильник Норд; куртку мужскую кожзам., р. 50-52; дубленку женскую р. 48-50. Тел. **8-950-027-94-68**.
- ▶ Кресло-коляску для инвалида, прогулочную, в хорошем состоянии. Тел. **8-911-748-52-00**.
- ▶ Холодильник Индезит б/у, автомат, нормальное состояние, рабочий. Тел. **8-909-579-23-54**.
- ▶ Уч. с хоз. постройками в СНТ Грузовик, д. Сырец. Электричество по границе участка, вода не подведена. Тел. **8-911-188-51-72**.
- ▶ Козликов породы альпийские ламанчи, возраст 1 мес. Тел. **8-931-360-21-25**.
- ▶ Велосипед детский, от 6 до 10 лет, д. Заклинье. Тел. **8-931-370-60-87**.
- ▶ Цифровую видеокамеру SD Панасоник, производство Японии в комплекте, цена 8 000 руб. Тел. **8-921-393-77-97**.
- ▶ Книги в хорошем состоянии по 100 руб.; лыжи с ботинками р. 40 и р. 37; люстры; куртки р. 46, цена договорная. Тел. **8-953-179-80-86**.
- ▶ Кресло-кровать, холодильник однокамерный; туфли кожаные, белые, лето, р. 36, новые, плащ женский, р. 52-54, новый. Тел. **8-911-193-63-24**.
- ▶ Пчелосемьи породы карника и пакеты. Тел. **8-921-873-15-15**.
- ▶ Швелеры № 12, 6 шт., длина 3 м; радиоприемники: Латвия, Вега-323 стерео; цистерну 2 900 л. Тел. **8-950-025-52-74**.
- ▶ Мебель б/у: шкаф, диван, сервант, комод - все по 500 руб.; буфет 60 годов, 2000 руб.; тумбу под ТВ, 1000 руб.; газ. плиту 4-комф., 1000 руб. Тел.: **5-28-29, 8-921-378-65-34**.
- ▶ Новое кресло-туалет для инвалидов, очень удобное в поездке, т. к. складное, хромиров., шир. между поручн. 45,5 см, дл. сиденья 38 см, вес 110 кг. Тел. **4-25-77, после 19 часов**.
- ▶ Рассадку клубники 30 шт. – 1 тыс. руб.; саженцы слив, черной смородины, крыжовника. Тел. **8-921-588-65-95**.
- ▶ Центрифугу Рада мало б/у (сушилка белья) – 4 500 руб. Тел. **8-911-201-82-00, Галина**.
- ▶ Молодых активных породных петушков от 1 500-2 500 руб., находимся в г. Луге. При покупке не забываем взять с собой переноску. На звонок не всегда могу ответить. **Ватсап, сообщения: 8-921-645-77-35**.
- ▶ Чугунную раковину из СССР с новым акриловым покрытием, размер внутри 54x40. Тел. **8-981-806-33-72**.
- ▶ Шкаф четырехстворчатый, коричневый, б/у, высота 2180, ширина 1 000, есть зеркало, в хорошем состоянии; холодильник Индезит, б/у, в хорошем состоянии, холодильник LG, в норм. состоянии. Тел. **8-960-233-77-52**.
- ▶ Стенку из 3 предметов, недорого. Тел. **4-23-15**.
- ▶ Высокую настольную лампу, регулируется на любую высоту – 600 руб., настенные электр. часы – 1 500 руб., тумбочку новую, низкую, бежевого цвета – 600 руб., решетки метал. на два окна, б/у – 10 000 руб.; морозильник Атлант новый – 23 000 руб., морозильник Саратов, б/у – 16 500 руб. Тел. **8-911-972-44-91**.
- ▶ Финский костюм-поплавок для зимней рыбалки, рост 182-190; колеса зимние 195/65 R 15 на литых дисках от Шкоды. Тел. **8-921-589-51-71**.
- ▶ Ручную швейную машинку в чемодане – 5 000 руб.; торбаза, р. 37, новые – 1 500 руб. Тел. **8-931-340-94-90, после 14.00**.
- ▶ Детские черные валенки, р. 23; сапоги женские белые, зимние, р. 36, 1 000 руб.; женские норковые шапки, р. 56; шубу новую, р. 50, 2 000 руб., платья, кофты, юбки, джинсы, брюки, р. 52-54; комплект детского белья – 600 руб.; новые льняные скатерти – 800 руб.; гладильную доску – 500 руб., рулон белого шпагата – 500 руб. Тел. **8-911-972-44-91**.
- ▶ Две кожаные куртки, зимняя 52-54, осенняя 46-48. Тел. **8-964-321-51-72**.
- ▶ Комнатные цветы, недорого. Тел. **8-911-272-31-70**.
- ▶ Телевизор цветной за 1 000 руб., видеоманитофон за 500 руб. Тел. **8-921-588-65-95**.
- ▶ Дубленку женскую черного цвета, р. 46; дубленку мужскую, р. 46-48. Тел. **8-964-321-51-72**.
- ▶ Куртку женскую пуховую, р. 46, дешево. Тел. **8-952-370-84-30**.

Объявления

КУПЛЮ

- ▶ DVD и DVD диски, различные фильмы, детские фильмы и мультфильмы и др. Тел. **8-950-003-07-26**.
- ▶ Открытки и фотографии до 1950 годов. Тел. **8-921-445-75-86**.
- ▶ DVD и DVD диски: советские комедии, детективы, приключения, мультфильмы, юмор. Тел. **8-950-223-38-98**.
- ▶ Дрель, перфоратор, автомобильный насос, электролобзик, недорого. Велосипед взрослый в любом состоянии за 300 руб. Тел. **8-921-588-65-95**.
- ▶ Самовары (электр. и дровяные), старые топоры и утюги, иные предметы старинного быта. Тел. **8-921-649-95-85**.
- ▶ Бюсты за 1 000 руб. Тел. **8-921-588-65-95**.
- ▶ ТВ, радиоприемники, проигрыватели, компьютеры. Тел. **8-921-588-65-95**. Объявление
- ▶ Прощу вернуть утерянную 27 апреля в поликлинике **цепочку** за вознаграждение. Тел. **8-904-336-75-90**. Объявление

ПРИМУ В ДАР

ОТДАМ В ДОБРЫЕ РУКИ

- ▶ Очень красивого котенка, девочку, 1,5 мес., трехцветную, пушистую, ласковую. Тел. **8-911-946-98-19**.
- ▶ Котят от домашней кошки, мастера спорта по ловле мышей, девочки, 1,5 мес., очень сообразительные, покладистые, к лотку приучены, хорошо питаются, играют, от паразитов обработаны. Тел. **8-962-345-70-76**.
- ▶ Ласковую, очень красивую и умную домашнюю кошечку, возраст 1,5 года, стерилизована, хорошая охотница. Тел. **8-904-605-27-37**.
- ▶ Котят, возраст 1,5 месяца, едят сами, окрас красивый пестрый, к туалету приучены. Тел. **8-952-219-08-35**. Объявления

Информация для жителей Ям-Тесовского сельского поселения Лужского муниципального района о результатах публичных слушаний по проекту решения об исполнении бюджета Ям-Тесовского сельского поселения за 2023 год

Согласно решению совета депутатов Ям-Тесовского сельского поселения № 222 от 24.04.2024 года о публичных слушаниях по проекту исполнения бюджета Ям-Тесовского сельского поселения за 2023 год публичные слушания состоялись 19 июня 2024 года.

На публичных слушаниях вынесено решение одобрить проект решения об исполнении бюджета Ям-Тесовского сельского поселения за 2023 год.

Глава Ям-Тесовского сельского поселения: С.П. Клементьев

Объявление

ООО «Идаванг Луга» Ленинградской области оповещает население о запланированных обработках полей пестицидами.

Сроки проведения работ с 29.06 по 6.07.2024 (при наличии благоприятных погодных условий). Обработка полей будет проводиться в границах земельных участков, расположенных вблизи населенных пунктов Хрепелка, Любиче, Волосково, Замостье, Донец, Хомировичи, Оредеж, Почап, Тесово-4, Ям-Тесово, Лазарево, Лютка, Моровино. Способ проведения работ – наземное опрыскивание. Наименование препаратов:

Препарат	Действующее вещество	Класс опасности	
		Для человека	Для пчел
Биопауэр	Этоксилорированный лаурилсульфат		
Альто Супер	Проликоназол+ципроконазол	3	3
Лассо	Лямбда-цигалотрин	2	1
Геденон	Лямбда-цигалотрин	2	2
Линтур	Дикамба +Триасульфурон	3	3
Деметра	Флуроксипир	3	3
Пантера	Квизалофоп-П-тефурил	3	3
Самум	Лямбда-цигалотрин	2	1
БИС 300	Клопиралид	3	3
Гранберг	Тebuконазол	2	3
Моддус	тринексапак-этил	3	3
Торнадо 540	Глифосат	3	3
Глибест	Глифосат	2	3
Цегран 750	Хлормекватхлорид	3	3
Магнум	Метсульфурон-метил	3	3
Аспид	Тиаклоприд	2	2
Вердикт	Йодосульфурон-метил-натрий+Мезосульфурон-метил+Мефенпир-диэтил	3	3
Элатус Эйс	Бензовиндифлупир+Проликоназол	3	3
Бомба	Трибенурон-метил+флорасулам	3	3

Просим пчеловодов ограничить лет пчел на расстоянии 3-4 км от полей на время проведения обработок и в течение 120 часов после последней обработки. Внесение планируется в самые кратчайшие сроки, поэтому любое влияние на пчел будет снижено до минимально возможного уровня. Рекомендуется ограничить выпас скота и птицы на территориях, прилегающих к обрабатываемым полям. Дополнительно, с целью минимизации рисков будут выставлены предупреждающие знаки.

ООО «Идаванг Луга» благодарит жителей близлежащих населенных пунктов за понимание и содействие. Объявление

Приглашение на комиссию Администрации Лужского муниципального района Ленинградской области информирует о проведении комиссии в соответствии с областным законом Ленинградской области от 14.10.2008 № 105-оз «О бесплатном предоставлении отдельным категориям граждан земельных участков на территории Ленинградской области»

Комиссия состоится с 15.07.2024 по 26.07.2024 по адресу: г. Луга, пр. Кирова, д. 73, здание администрации Лужского муниципального района, кабинет № 132.

На заседание комиссии приглашаются граждане, стоящие на учете в реестре льготных категорий по предоставлению земельных участков в собственность бесплатно.

Льготная категория граждан – ветераны боевых действий (первоочередное право)

15.07.2024 – Лужское городское поселение, г. Луга – очередь № с 1 по 54 – 9:00 – 12:00, 13:00 – 16:00

17.07.2024 – Лужское городское поселение, г. Луга – очередь № с 55 по 113 – 9:00 – 12:00, 13:00 – 16:00

18.07.2024 – Лужское городское поселение, г. Луга – очередь № с 114 по 161 – 8:50 – 12:00, 13:00 – 16:00

19.07.2024 – Лужское городское поселение, г. Луга – очередь № с 162 по 211 – 9:00 – 12:00, 13:00 – 16:00

22.07.2024 – Лужское городское поселение, г. Луга – очередь № с 212 по 250 – 9:00 – 12:00, 13:00 – 16:00

24.07.2024 – Лужское городское поселение, г. Луга – очередь № с 251 по 290 – 9:00 – 12:00, 13:00 – 16:00

25.07.2024 – Лужское городское поселение, г. Луга – очередь № с 291 по 330 – 9:00 – 12:00, 13:00 – 16:00

Уведомления с указанием времени начала рассмотрения заявлений (в соответствии с реестром очередности) направлены по месту проживания граждан.

Дополнительную информацию можно уточнить по телефону 8(813) 72 4-31-64.

Иная льготная категория граждан (общая очередь) 26 июля – каб. № 121

Лужское городское поселение, г. Луга – 10:00 – 12:00, 13:00 – 15:00 в соответствии с реестром очередности.

Дополнительную информацию можно уточнить по телефону 8(813) 72 4-31-64. Объявление

ИЗВЕЩЕНИЕ О ПРОВЕДЕНИИ СОБРАНИЯ О СОГЛАСОВАНИИ МЕСТОПОЛОЖЕНИЯ ГРАНИЦ ЗЕМЕЛЬНЫХ УЧАСТКОВ

Кадастровым инженером Русаковой Юлией Александровной (ИП Русакова Ю.А.), 188230, Ленинградская область, г. Луга, ул. Набережная, д. 1, junga-mau@mail.ru, тел. +7-981-154-59-39, рег. в гос. реестре № 4754, СНИЛС 06518570877, выполняются кадастровые работы в отношении земельного участка с кадастровым номером 47:29:0663001:3, расположенного по адресу: Ленинградская область, Лужский район, Заклинское СП, СНТ Заклинское, уч. № 7, кадастровый квартал 47:29:0663001.

Заказчиком кадастровых работ является **Ободова Альфира Наримановна**. Почтовый адрес: г. Санкт-Петербург, бульвар Разведчика, д. 12, корп. 3, кв. 31.

Собрание по поводу согласования местоположения границ состоится по адресу: Лен. обл., г. Луга, ул. Набережная, д. 1, офис «Фирма «Геопроект» 29 июля 2024 г. в 11 час.

С проектом межевого плана земельного участка можно ознакомиться по адресу: Лен. обл., г. Луга, ул. Набережная, д. 1, офис «Фирма «Геопроект».

Требования о проведении согласования местоположения границ земельных участков на местности принимаются с 27 июня 2024 г. по 29 июля 2024 г., обоснованные возражения о местоположении границ земельных участков после ознакомления с проектом межевого плана принимаются с 27 июня 2024 г. по 29 июля 2024 г. по адресу: Лен. обл., г. Луга, ул. Набережная, д. 1, офис «Фирма «Геопроект».

Смежные земельные участки, с правообладателями которых требуется согласовать местоположение границ, расположены по адресу (ориентир): кадастровый квартал 47:29:0663001, Ленинградская область, Лужский район, Заклинское СП, СНТ Заклинское, уч. 11 с восточной стороны уточняемого земельного участка с к. н. 47:29:0663001:3.

При проведении согласования местоположения границ при себе необходимо иметь документ, удостоверяющий личность, а также документы о правах на земельный участок (часть 12 статьи 39, часть 2 статьи 40 Федерального закона от 24.07.2007 г. № 221-ФЗ «О кадастровой деятельности»).

Объявление

ИНФОРМАЦИОННОЕ СООБЩЕНИЕ

Администрация Лужского муниципального района Ленинградской области в соответствии со статьей 39.18 Земельного кодекса Российской Федерации информирует о предварительном согласовании предоставления земельных участков в аренду из категории земель населенных пунктов:

ЛОТ 1. Земельный участок ориентировочной площадью 2 481 кв. м в кадастровом квартале № 47:29:0317001 с видом разрешенного использования – для ведения личного подсобного хозяйства (приусадебный земельный участок), расположенный по адресу: Ленинградская область, Лужский муниципальный район, Мшинское сельское поселение, д. Владычкино, который предстоит образовать в соответствии со схемой расположения земельного участка на кадастровом плане территории. Земельный участок не имеет ограничений.

Лица, заинтересованные в предоставлении земельного участка, в течение 30 (тридцати) дней вправе подавать заявления по форме организатора торгов (форма прилагается) о намерении участвовать в аукционе на право заключения договора аренды земельного участка.

В соответствии с абзацем вторым пункта 10 статьи 39.11 ЗК РФ участниками аукциона, проводимого в случае, предусмотренном пунктом 7 статьи 39.18 ЗК РФ, могут являться только граждане или в случае предоставления земельного участка для осуществления крестьянским (фермерским) хозяйством его деятельности – граждане и крестьянские (фермерские) хозяйства.

Прием письменных заявлений о намерении участвовать в аукционе на право заключения договора аренды земельного участка осуществляется при личном обращении в администрацию Лужского муниципального района, предъявив паспорт, или в лице представителя по доверенности по рабочим дням с 27.06.2024 года с 10.00 до 16.00 (перерыв с 12.00 до 13.00) по адресу: г. Луга, пр. Кирова, д. 73, отдел по земельным ресурсам, 3 этаж, каб. 119.

Прием заявлений начинается 27.06.2024 г. с 10.00. Прием заявлений прекращается 26.07.2024 г. в 16.00.

Договор аренды заключается сроком на 20 лет, арендная плата рассчитывается в соответствии с Постановлением Правительства Ленинградской области от 28 декабря 2015 года № 520 «Об утверждении Порядка определения размера арендной платы за использование земельных участков, находящихся в собственности Ленинградской области, а также земельных участков, государственная собственность на которые не разграничена, в Ленинградской области, предоставляемых без проведения торгов, и признании утратившим силу отдельных постановлений Правительства Ленинградской области».

По земельному участку (ЛОТ 1) подана одна заявка. В случае поступления заявлений от иных лиц участок будет выставлен на аукцион. Информация об аукционе по продаже земельных участков будет опубликована дополнительно.

Справки по телефону 8 (81372) 2-37-63.

Ознакомиться со схемой расположения земельного участка можно по адресу: 188230, ЛО, г. Луга, пр. Кирова, д. 73, здание администрации Лужского муниципального района (3 этаж), каб. № 119 по рабочим дням с 10.00 до 16.00 (перерыв с 12.00 до 13.00). Объявление

ИНФОРМАЦИОННОЕ СООБЩЕНИЕ

Администрация Лужского муниципального района Ленинградской области в соответствии со статьей 39.18 Земельного кодекса Российской Федерации информирует о предоставлении (о предварительном согласовании предоставления) земельных участков в собственность за плату по кадастровой стоимости из категории земель населенных пунктов:

ЛОТ 1

Земельный участок ориентировочной площадью 304 кв. м в кадастровом квартале № 47:29:0103017 с видом разрешенного использования – для индивидуального жилищного строительства, расположенный по адресу: Ленинградская область, Лужский муниципальный район, Лужское городское поселение, г. Луга, который предстоит образовать в соответствии со схемой расположения земельного участка на кадастровом плане территории. Земельный участок не имеет ограничений.

ЛОТ 2

Земельный участок площадью 660 кв. м с кадастровым номером 47:29:0331001:1105 с видом разрешенного использования – «для ведения личного подсобного хозяйства (приусадебный земельный участок)», расположенный по адресу: Ленинградская область, Лужский муниципальный район, Толмачевское городское поселение, д. Большие Крупели, кадастровая стоимость земельного участка составляет 163 845 руб. 00 коп. (сто шестьдесят три тысячи восемьсот сорок пять рублей 00 копеек). Часть земельного участка расположена в охранной зоне электролинии ВЛ-10 кВ.

ЛОТ 3

Земельный участок площадью 600 кв. м с кадастровым номером 47:29:0935001:337 с видом разрешенного использования – «для индивидуального жилищного строительства», расположенный по адресу: Ленинградская область, Лужский муниципальный район, Осминское сельское поселение, д. Задейшино, кадастровая стоимость земельного участка составляет 148 950 руб. 00 коп. (сто сорок восемь тысяч девятьсот пятьдесят рублей 00 копеек). Земельный участок не имеет ограничений.

ЛОТ 4

Земельный участок площадью 600 кв. м с кадастровым номером 47:29:0630002:880 с видом разрешенного использования – «индивидуальная жилая застройка», расположенный по адресу: Ленинградская область, Лужский муниципальный район, Заклинское сельское поселение, д. Заклинье, кадастровая стоимость земельного участка составляет 179 208 руб. 00 коп. (сто семьдесят девять тысяч двести восемь рублей 00 копеек). Земельный участок не имеет ограничений.

ЛОТ 5

Земельный участок площадью 754 кв. м с кадастровым номером 47:29:0630002:882 с видом разрешенного использования – «индивидуальная жилая застройка», расположенный по адресу: Ленинградская область, Лужский муниципальный район, Заклинское сельское поселение, д. Заклинье, кадастровая стоимость земельного участка составляет 225 204 руб. 72 коп. (двести двадцать пять тысяч двести четыре рубля 72 копейки). Часть земельного участка расположена в охранной зоне электролинии ВЛ-0,4 кВ.

ЛОТ 6

Земельный участок площадью 1 239 кв. м с кадастровым номером 47:29:0907002:414 с видом разрешенного использования – «для индивидуального жилищного строительства», расположенный по адресу: Ленинградская область, Лужский муниципальный район, Осминское сельское поселение, пос. Осмино, кадастровая стоимость земельного участка составляет 341716 руб. 20 коп. (триста сорок одна тысяча семьсот шестнадцать рублей 20 копеек). Часть земельного участка расположена в охранной зоне электролинии ВЛ-10 кВ.

Лица, заинтересованные в предоставлении земельного участка, в течение 30 (тридцати) дней вправе подавать заявления по форме организатора торгов (форма прилагается) о намерении участвовать в аукционе на право заключения договора купли-продажи земельного участка.

В соответствии с абзацем вторым пункта 10 статьи 39.11 ЗК РФ участниками аукциона, проводимого в случае, предусмотренном пунктом 7 статьи 39.18 ЗК РФ, могут являться только граждане или в случае предоставления земельного участка для осуществления крестьянским (фермерским) хозяйством его деятельности – граждане и крестьянские (фермерские) хозяйства.

Прием письменных заявлений о намерении участвовать в аукционе на право заключения договоров купли-продажи земельных участков осуществляется при личном обращении в администрацию Лужского муниципального района, предъявив паспорт, или в лице представителя по доверенности по рабочим дням с 27.06.2024 года с 10.00 до 16.00 (перерыв с 12.00 до 13.00) по адресу: г. Луга, пр. Кирова, д. 73, отдел по земельным ресурсам, 3 этаж, каб. 119.

Прием заявлений начинается 27.06.2024 г. с 10.00 часов. Прием заявлений прекращается 26.07.2024 г. в 16.00 часов.

По земельному участку (ЛОТ 1, ЛОТ 2, ЛОТ 3, ЛОТ 4, ЛОТ 5, ЛОТ 6) подана одна заявка. В случае поступления заявлений от иных лиц участок будет выставлен на аукцион. Информация об аукционе по продаже земельных участков будет опубликована дополнительно.

Справки по телефону 8 (81372) 2-37-63.

Ознакомиться со схемой расположения земельного участка можно по адресу: 188230, ЛО, г. Луга, пр. Кирова д. 73, здание администрации Лужского муниципального района (3 этаж), каб. № 119 по рабочим дням с 10.00 до 16.00 (перерыв с 12.00 до 13.00). Объявление

РЕМОНТ И ОБСЛУЖИВАНИЕ ЭЛЕКТРО- И БЕНЗОИНСТРУМЕНТА ТРИММЕРЫ, ГАЗОКОСИЛКИ, МОТОБЛОКИ

• заточка инструмента.

РВД-СЕРВИС.

• ремонт и изготовление рукавов

высокого давления;

фитинги и муфты; пластиковая защита;

трубные соединения и БРС.



Реклама

Наш адрес: г. Луга, ул. Победы, д. 4-А, тел. +7-921-324-14-14.

Ремонт **ХОЛОДИЛЬНИКОВ,
СТИРАЛЬНЫХ И ПОСУДОМОЕЧНЫХ
МАШИН** на дому.
Гарантия. Пенсионерам скидка.
Выезд за город, на дачу.
Тел. 8-921-966-14-13.

Реклама

ЛИЧНОЕ ПОДСОБНОЕ ХОЗЯЙСТВО
дер. Б. ОЗЕРЦЫ
«ПТИЧИЙ ХОРОВОД – КРУГЛЫЙ ГОД»
Продажа первотелок высокой удойности.
ПРОДАЖА БАРАНИНЫ, ГОВЯДИНЫ, КУР И ЯИЦ.
Нетели голштинской породы, бройлерные
2-недельные цыплята, куры-молодки,
куры-несушки цветных пород,
цыплята несушек, утята, гусята.
Навоз сборный в мешках.
По городу доставка **БЕСПЛАТНАЯ.**
Тел.: 8-952-382-59-15,
8-911-941-00-93.

Реклама

**УСЛУГИ ПО БЛАГОУСТРОЙСТВУ
ЗАХОРОНЕНИЙ:**
уборка травы, мусора; помывка памятников;
обновление надписей, портретов; ремонт оград,
окраска; электросварочные работы;
отсыпка и выравнивание участка грунтом, песком,
крошкой, гранитным отсевом, плиткой;
посадка цветов и уход за ними.
Тел. 8-911-980-45-39

Реклама

**ГОРБЫЛЬ – 5 000 руб.
БЕРЕЗА, ОЛЬХА, СМЕСЬ.**
Доставка по городу и району.
Тел. 8-999-06-06-026.

Реклама

ПГС, ПЕСОК, УГОЛЬ,
ЩЕБЕНЬ разной фракции, ДРОВА.
Аренда спецтехники:
ЭКСКАВАТОР, ПОГРУЗЧИК.
Тел. 8-905-263-19-73.

Реклама

БУРЕНИЕ СКВАЖИН НА ВОДУ
Подключение водоснабжения и отопления
под ключ (разводка по дому, автоматика).
Канализация, септики.
Рассрочка на выгодных для вас условиях.
Цена приемлемо-договорная.
Выезд и консультация бесплатно. Тел. 8-905-206-12-12.

Реклама

Дрова колотые, горбыль пиленный, недорого;
доставка по Луге **БЕСПЛАТНО.**
Телефон 8-911-228-62-51.

Реклама

КУПЛЮ

Объявление

ДОМ или КВАРТИРУ,
денег не пожалею.

Тел. 8-906-251-11-11.

Дрова, горбыль, песок, ПГС, торф,
земля, навоз, камень, уголь, щебень,
вывоз мусора, расчистка участков.
Разборка зданий. Строительство заборов.
Копка колодцев, канализации,
продажа/доставка ЖБ колец.
Грузоперевозки, услуги манипулятора.
Тел. 8-921-799-47-84.

Реклама

Столкнулись с проблемой, связанной с алкоголем?
Возможно, Анонимные Алкоголики помогут и вам.
Если вы в отчаянии от пьянства близкого человека,
можете найти помощь в группе Ал-Анон.
Тел. 8-999-206-71-29, 8-953-379-15-13.
Адрес: Центральная библиотека,
ул. Набережная, д. 1; вт., чт., суб. в 16.30.
Бесплатно, анонимно.

Объявление

ОРГАНИЗАЦИЯ ПРОДАЕТ ПИЛОМАТЕРИАЛЫ
любых сечений.
ДРОВА долготье (лесовоз), береза, осина, ольха.
ДОСТАВКА по городу и району.
Тел.: 8-911-228-54-21, 8-911-708-85-67.

Реклама

УГОЛЬ, ПЕСОК, ЩЕБЕНЬ,
БЕТОН разных марок.
Аренда АВТОБЕТОНОСМЕСИТЕЛЯ, ВИБРОРЕЙКИ.
Тел. 8-965-003-92-01.

Реклама

**Транспортировка
лежащих больных**
круглосуточно
с ПОДЪЕМОМ НА ЭТАЖ

по Луге, Санкт-Петербургу,
Ленинградской области
– перевозка больных любой сложности;
– спуск больных к машине скорой помощи.
Тел.: 8-921-400-06-07, 8-921-320-73-92.

Реклама

**Памятник
38 900 рублей**
В стоимость включено:
* надписи на граните
* портрет
Доставка до места
Звоните прямо сейчас!
Тел. 8-921-887-66-60

АКЦИЯ
до 30
июня

Реклама

ДРОВА
БЕРЕЗА – от 1 900 руб./м³;
ОЛЬХА – от 1 400 руб./м³;
ОСИНА – от 1300 руб./м³.
Длинномер – 6 м.
Тел. 8-921-912-23-38,
Андрей Валентинович.

Реклама

Лужское БТИ ГУП «Леноблинвентаризация»
подготовит для вас:
• перевод садового дома в жилой • технический паспорт
• межевой план • технический план • ситуационный план
• акт обследования • вынос границ земельного участка в натуру
8 (813 72) 2-08-79 luga@lenoblbtii.ru
г. Луга, пр. Кирова, д. 71, кабинет 60

Реклама

ВАКАНСИИ
Требуется **ВОДИТЕЛЬ НА САМОСВАЛ** с категорией С
или СЕ. З/п от 90 000 руб. Тел. 8-905-263-19-73.
Требуется **разнорабочий, кольщик и пильщик дров,**
з/п от 50 000 руб. Тел. 8-905-263-19-73.
На базу отдыха требуются:
ПОМОЩНИК ПО ХОЗЯЙСТВУ
Требования: навыки работы с электро-
и бензоинструментами. Зарплата от **45 000 руб.**
ГОРНИЧНАЯ
Обязанности: уборка гостевых домов.
Зарплата от **35 000 руб.**
Условия: работа с возможностью
постоянного проживания.
Рассматриваем семейные пары.
Выплата зарплаты два раза в месяц.
Место работы: Лужский р-н, у дер. Перечицы.
Все дополнительные вопросы по телефону
8-911-147-10-95.

Частному пансионату требуется
СИДЕЛКА
График работы – 1/3 (сутки через трое);
З/п – **2 500 руб.** за 1 смену.
Частота выплат – два раза в месяц.
Место работы: п. Толмачево, пансионат «Пристань».
Гарантируем:
официальное трудоустройство;
своевременную оплату труда.
Все дополнительные вопросы по телефону
8-911-147-10-95.

Требуется **ВОДИТЕЛИ** на полуприцеп,
машину с гидроманипулятором,
**СВАРЩИК, СЛЕСАРЬ,
МАСТЕР ЛЕСА, УЧЕТЧИК ДРЕВЕСИНЫ, СНАБЖЕНЕЦ.**
Тел.: 8-921-912-23-38, 8-921-952-43-04.

Объявления

ДРОВЯНАЯ БАЗА
Дрова любые, чурками и колотые.
Пиленный горбыль.
Тел.: 8-911-700-84-92, 8-921-762-44-82.

Реклама

ИП Иванекин А.П.
Аренда спецтехники.
Благоустройство территории.
Ландшафтный дизайн.
Все виды земляных работ. Водоотвод.
Профессионализм, качество, своевременное
выполнение работ гарантируем.
Тел.: 8-921-922-91-41, 8-921-344-36-81.

Реклама

АДРЕС РЕДАКЦИИ И ИЗДАТЕЛЯ:

188230, Ленинградская обл.,
г. Луга, пр. Кирова 73.
E-mail: lp@luga.ru.

Дата выхода в свет 27.06.24
В розницу цена свободная.

Наш подписной индекс ПИ 711

16+

ТЕЛЕФОНЫ:

секретарь, рекламный отдел
2-20-93,
бухгалтерия 2-22-49.
Факс: 2-20-93.

УЧРЕДИТЕЛИ:

АНО "Редакция газеты "Лужская правда",
комитет по печати Ленинградской области,
администрация Лужского муниципального района
Тираж 3 200

Мнение редакции не всегда совпадает с мнением авторов.

И.о. главного редактора

А.В. Рубцова

Газета отпечатана
в ООО "Фирма "Курьер"
196105, Санкт-Петербург, ул. Благодатная, 63, корп. 6

Заказ 485

Регистрационное свидетельство ПИ № ТУ 78-00553 выдано управлением Федеральной службы по надзору в сфере связи, информационных технологий и массовых коммуникаций по СПб и ЛО 16 апреля 2010 г.

20

50

80